

# OpenCPN op laptop met Windows of MacOS

Instructie 4: Downloaden van actuele boeienposities

*Nautin ondersteunt het gebruik van OpenCPN*

[www.nautin.nl](http://www.nautin.nl)

# In deze instructie halen we de actuele posities van boeien op vanaf de Nautin-website

Voor de veiligheid en de rust aan boord het advies: zet de boeien op hun **actuele** positie.  
Dat voorkomt stress!

Nautin levert daarvoor up-to-date gegevens.

Naast boeienposities kunnen ook bruggen en sluizen met hun gegevens en zelfs kaarten van de wadden worden opgehaald.

## Nautin Boeien Downloaden

*Boeien worden regelmatig verlegd, vooral op stromend water.*

Om de boeienposities te kunnen downloaden moet je donateur zijn of lid van een van de sponsorverenigingen.

Log in via de homepage van Nautin.

Klik op **Navigatie**

-> knop **Actuele boeienposities**

-> knop **voor Open CPN**

Hier zie je de twee methodes om de Boeienbestanden en meer op te halen.



**Actuele boeienposities**

Boeien liggen soms niet waar je denkt

Boeien worden regelmatig verlegd, omdat de vaarwateren veranderen. Het kan soms maanden duren voor deze wijzigingen zijn doorgevoerd in de updates van commerciële elektronische kaarten.

**Nautin-boeienbestanden zijn dé oplossing!**

De Nautin-vrijwilligers houden de actuele posities van de boeien bij, zowel voor Nederland als voor de Duitse Wadden. Snel én secuur!  
Zodra een verplaatsing bekend is, wordt deze wijziging doorgevoerd in onze bestanden. Dat kan weken schelen met de BaZ (Berichten aan...

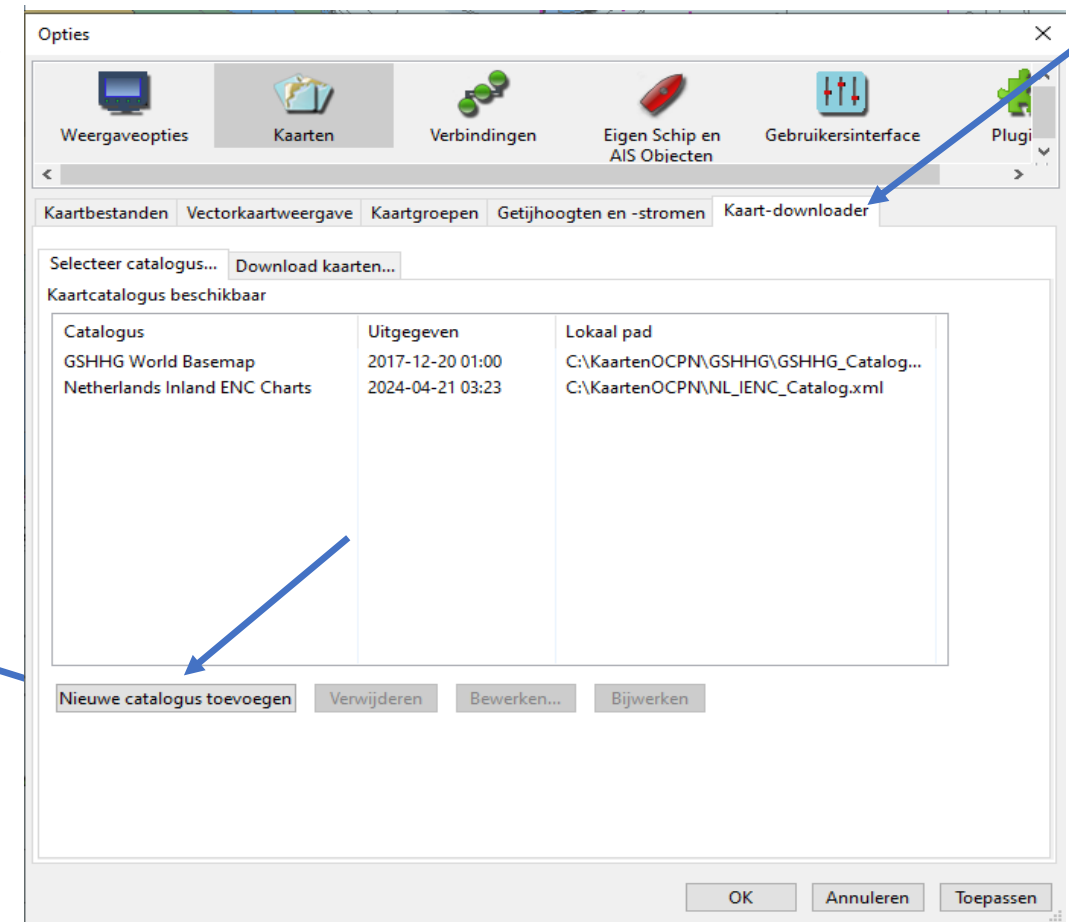
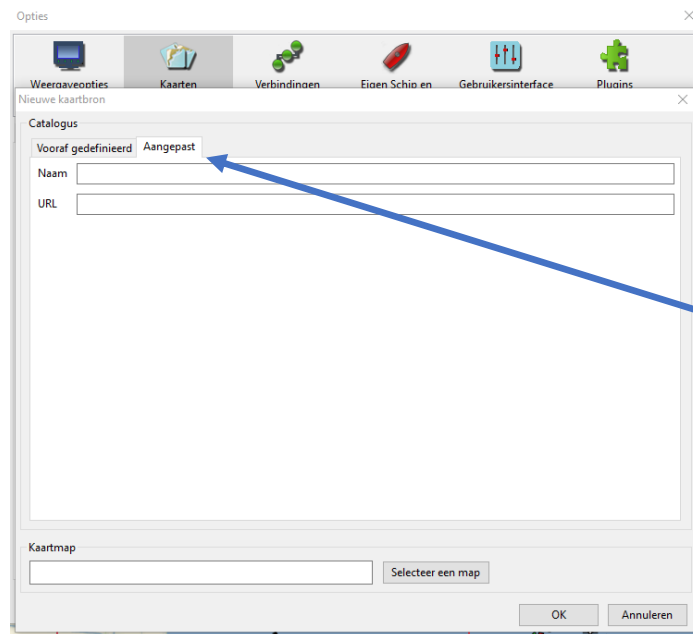
Bij het installeren van OpenCPN worden in `C:\ProgramData\opencpn\` twee mappen gemaakt layers en UserIcons. Die kan je “handmatig” vullen door de boeien en de boei-iconen op te halen:  
<https://www.nautin.nl/wb/pages/navigatie/actuele-boeienposities/boeien-opencpn.php>

Maar Nautin heeft het je gemakkelijk gemaakt met een kaartdownloader. Als je die een keer hebt ingesteld gaat het bijhouden van de actuele positie heel gemakkelijk en snel.

Als je Instructie 3 hebt gevolgd ga dan nu verder bij pagina 10

## Nautin informatie downloaden met de Kaart-downloader

Ga via 't wieltje naar **Kaarten** en kies **Kaart-downloader**  
Klik op **Nieuwe catalogus toevoegen**  
Kies **Aangepast**



# Instructies voor OpenCPN 4: Nautin boeienbestand

## Kaart-downloader instellen

Vul een **Naam** in, bijvoorbeeld Nautin  
type in het vak **URL:**

<https://www.nautin.nl/opencpn/email/compleet.xml>

email: het email adres waarmee is ingelogd maar ipv @ type dan **-a-** zie voorbeeld hierboven

Klik op "Selecteer een andere map"

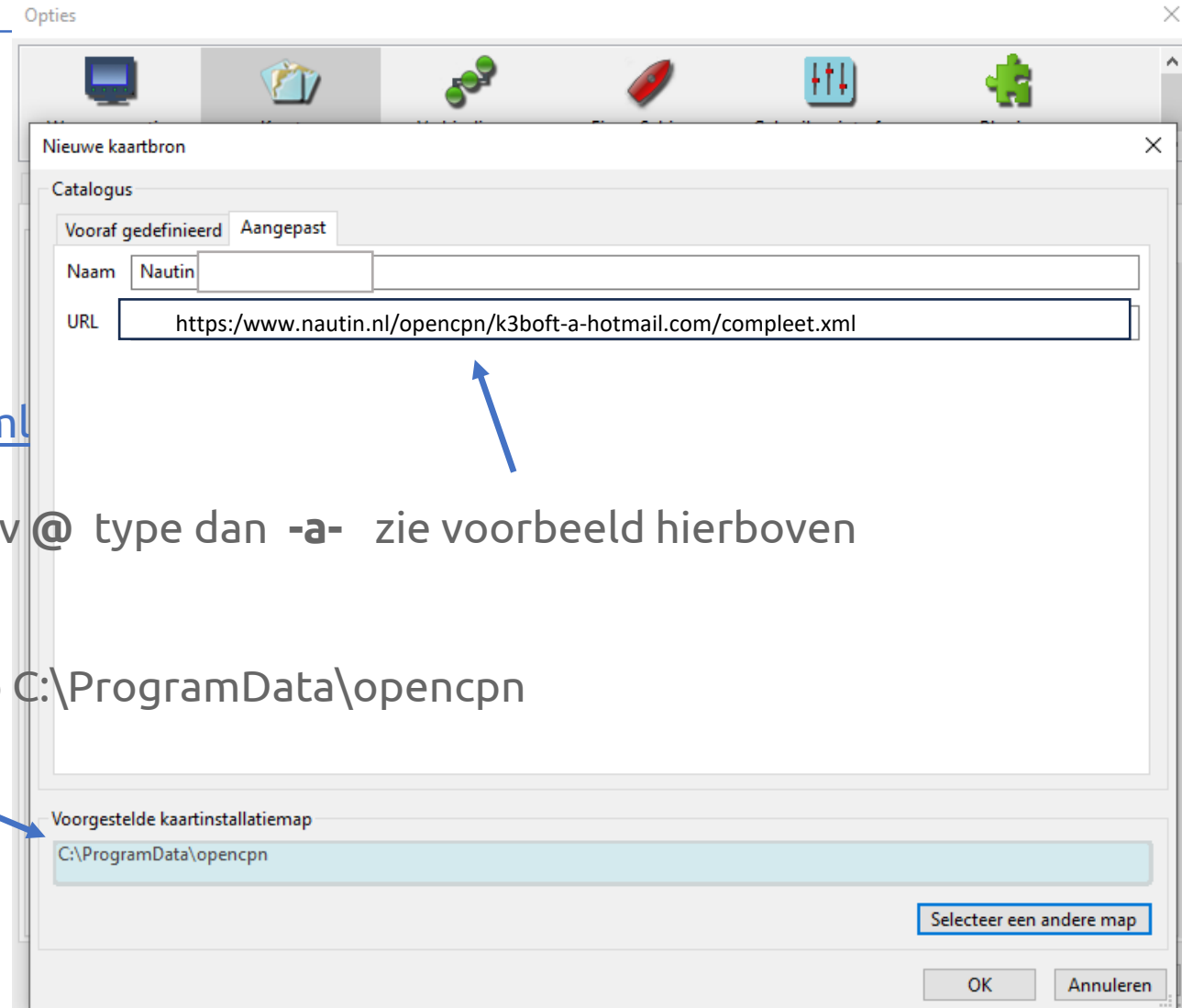
Type in vakje Voorgestelde kaartinstallatiemap C:\ProgramData\opencpn

Kies deze map

Klik daarna op **OK**

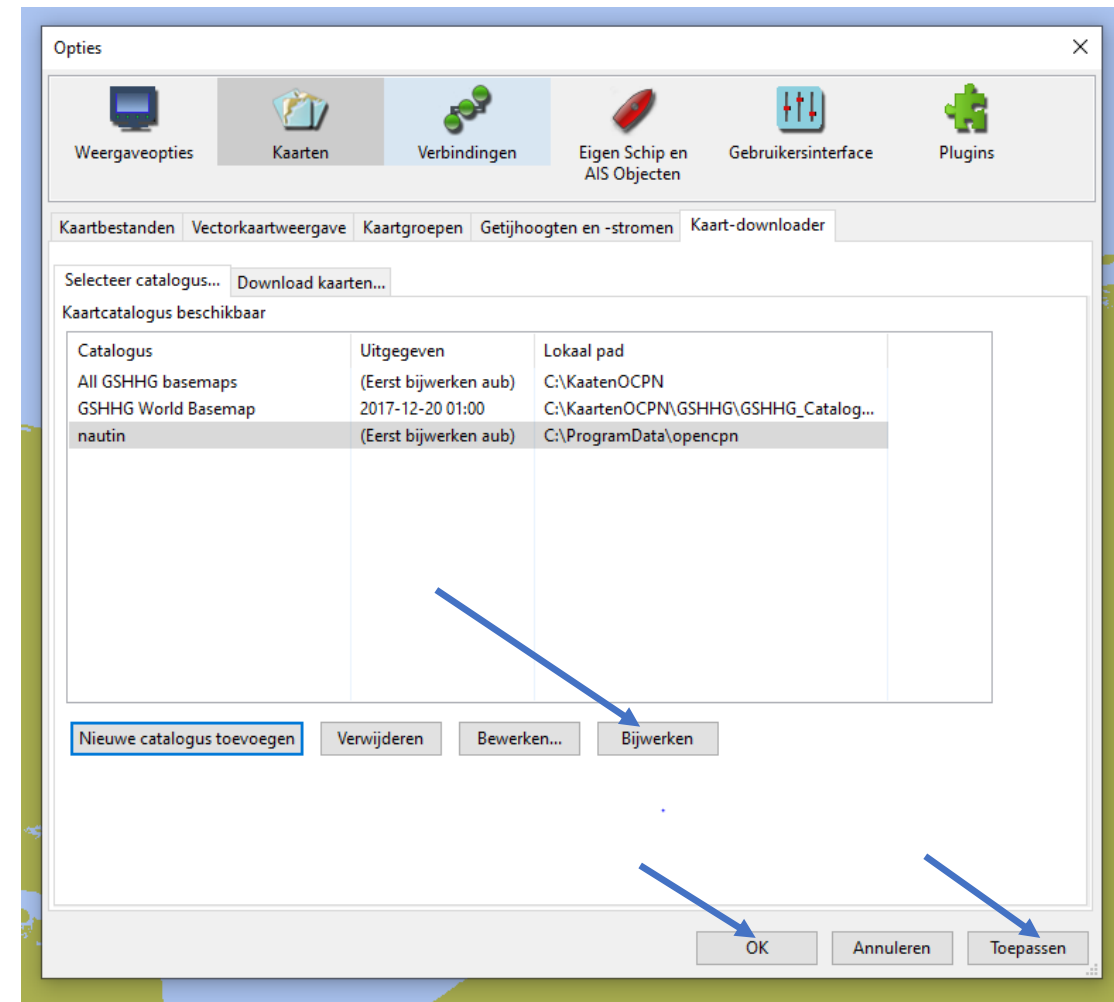
Voor **MacOS** neem je kaartmap:

bibliotheek\preferences\opencpn



## Kaart-downloader instellen

In het volgende scherm: Klik op **Bijwerken** (onderaan)



# Instructies voor OpenCPN 4: Nautin boeienbestand

## Actuele boeien informatie downloaden en bijwerken

Dan komt dit scherm tevoorschijn.  
Selecteer de gewenste items uit de lijst.

Behalve de boeienposities (Nautin boeien in GPX-formaat) zijn ook gegevens en bedieningstijden van bruggen op te halen. Ze komen in  
C:\ProgramData\opencpn

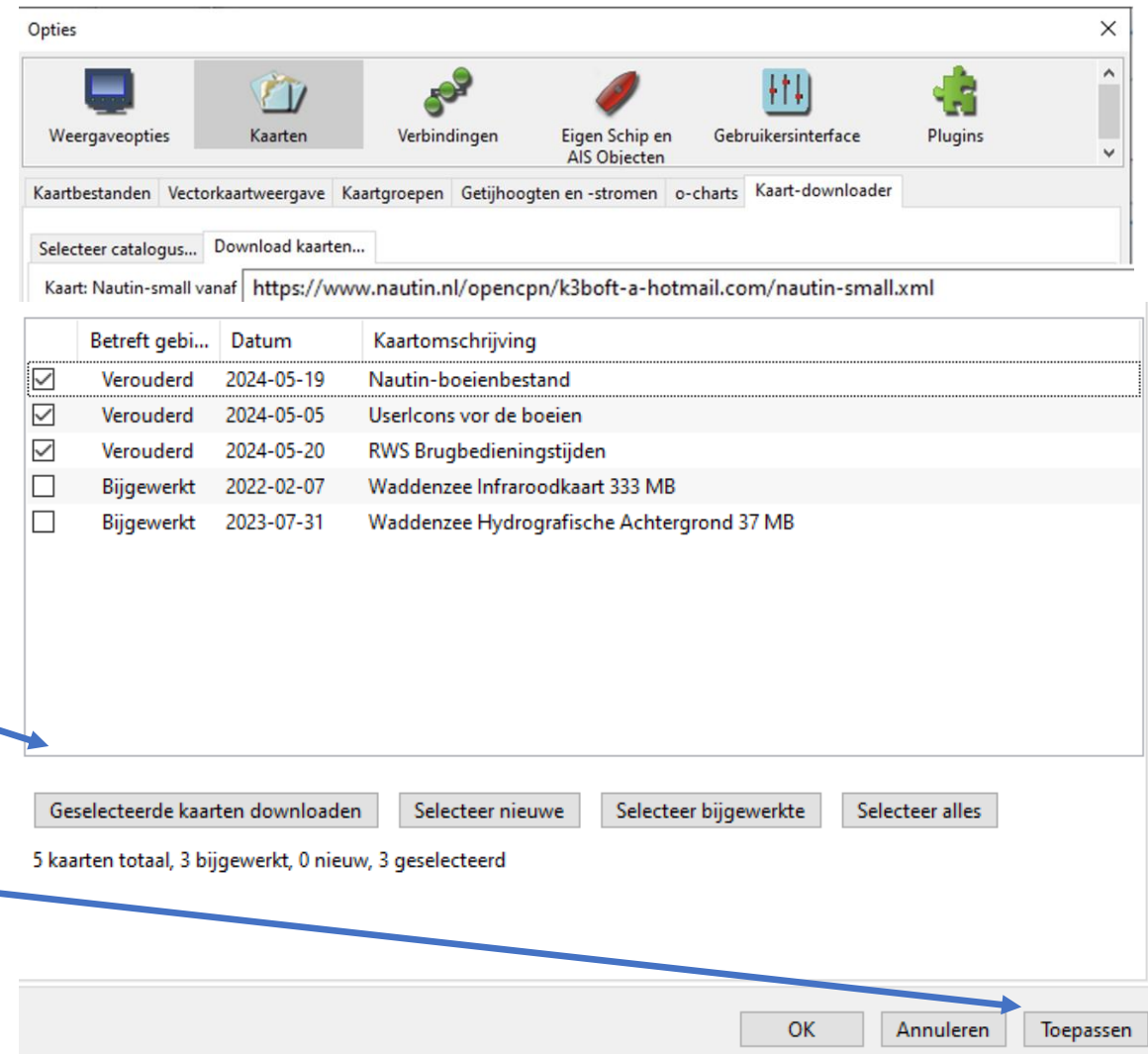
Klik op  
**Geselecteerde kaarten downloaden**  
Wacht tot alles is opgehaald  
Status "Out of date" wijzigt in "Bijgewerkt".

Klik op **Toepassen** (heb geduld)

En daarna op **OK**

**Nu OpenCPN sluiten**  
**En daarna weer openen**

Items en naamgeving  
kunnen anders tonen



Opties

Weergaveopties Kaarten Verbindingen Eigen Schip en AIS Objecten Gebruikersinterface Plugins

Kaartbestanden Vectorkaartweergave Kaartgroepen Getijhoogten en -stromen o-charts Kaart-downloader

Selecteer catalogus... Download kaarten...

Kaart: Nautin-small vanaf <https://www.nautin.nl/opencpn/k3boft-a-hotmail.com/nautin-small.xml>

	Betreft gebi...	Datum	Kaartomschrijving
<input checked="" type="checkbox"/>	Verouderd	2024-05-19	Nautin-boeienbestand
<input checked="" type="checkbox"/>	Verouderd	2024-05-05	Usericons voor de boeien
<input checked="" type="checkbox"/>	Verouderd	2024-05-20	RWS Brugbedieningstijden
<input type="checkbox"/>	Bijgewerkt	2022-02-07	Waddenzee Infraroodkaart 333 MB
<input type="checkbox"/>	Bijgewerkt	2023-07-31	Waddenzee Hydrografische Achtergrond 37 MB

Geselecteerde kaarten downloaden Selecteer nieuwe Selecteer bijgewerkte Selecteer alles

5 kaarten totaal, 3 bijgewerkt, 0 nieuw, 3 geselecteerd

OK Annuleren Toepassen



## Nautin biedt de volgende kaartdownloaders om in OpenCPN te installeren:

Voor donateurs LET OP: gebruik het emailadres dat bij Nautin bekend is en voor de @ tik je -a-

<https://www.nautin.nl/opencpn/emailadres/compleet.xml>

Als je op het tabblad **download kaarten** klikt , krijg je alle te downloaden items te zien.

<https://www.nautin.nl/opencpn/emailadres/boeien-bruggen.xml>

Als je op het tabblad **download kaarten** klikt , krijg je alleen de items tonnen en RWS bruggen en User Icons te zien.

<https://www.nautin.nl/opencpn/emailadres/kaarten.xml>

Als je op het tabblad **download kaarten** klikt, krijg je te downloaden kaarten van het wad te zien die Nautin beschikbaar heeft.

Voor niet-donateurs

<https://www.nautin.nl/opencpn/compleet.xml>

Je krijgt dan wel kaarten en bruggegevens maar niet de tonnen.  
De tonnen zijn alleen voor Nautin-donateurs en sponsorleden.

## Waar staat wat

### Windows

In C:\ProgramData\opencpn moet een map **layers** en een map **UserIcons** staan. In de map **layers** moeten de data van de boeien en bruggen en dieptes staan. De map **UserIcons** bevat de boeismbolen. OpenCPN kan ze alleen tonen als de symbolen op deze plaats in de directory staan.

### MacOS

De zojuist opgehaalde bestanden moeten staan in bibliotheek>preferences>opencpn. Ook voor MacOS geldt dat de map **layers** en de map **UserIcons** hier gevuld moeten zijn.

Is er bij het downloaden iets verkeerd terecht gekomen, herstel het dan nu.

Voor het gebruik van kaartlagen ga je naar instructie 4 blad 11 en verder

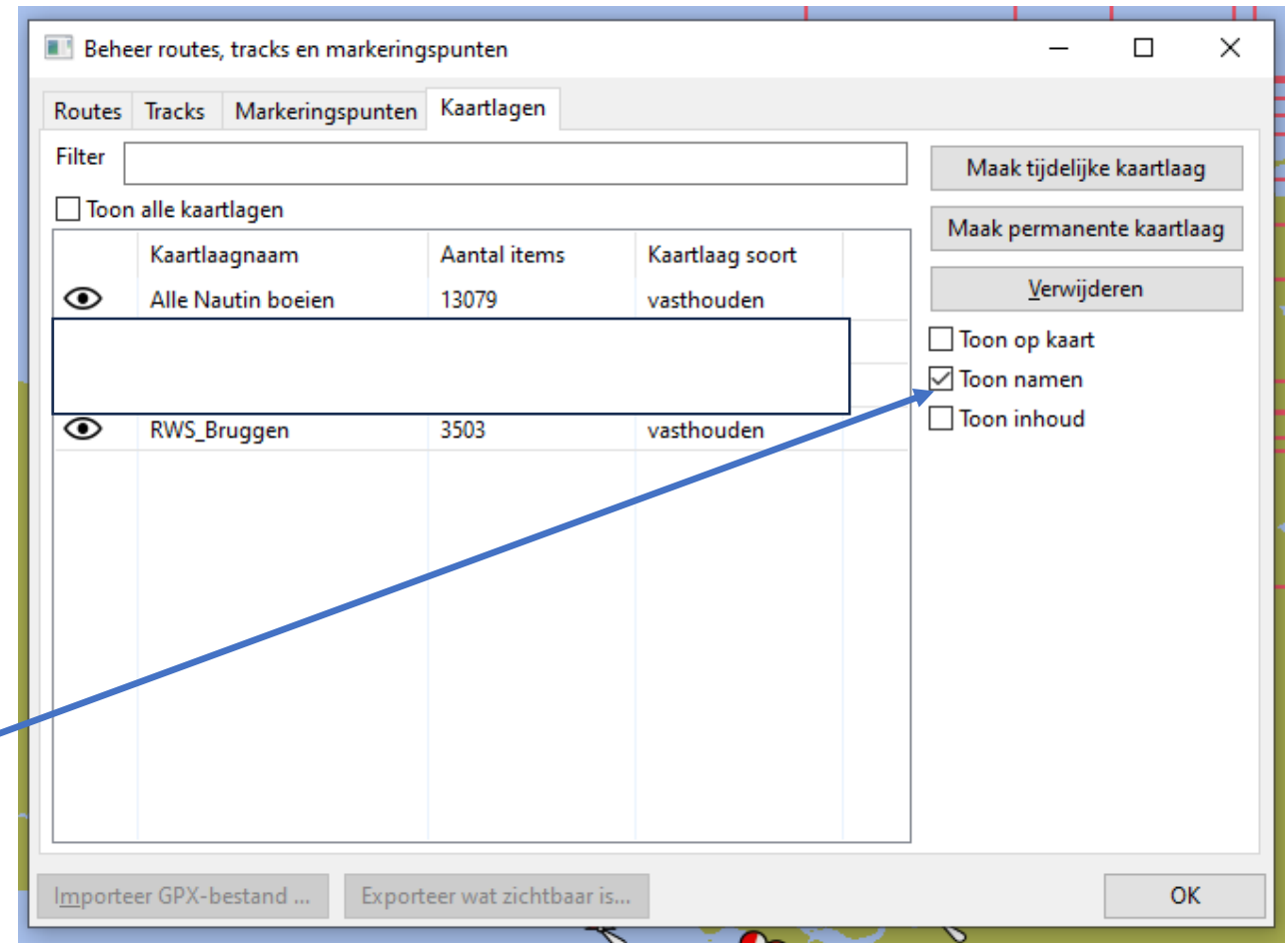
## Toon de Boeien met een kaartlaag

OpenCPN is weer open  
Klik in de linker werkbalk op het mapje en  
kies **Kaartlagen**

In dit voorbeeld zijn  
*Alle Nautin boeien*, en  
*RWS-bruggen* opgehaald.

Door op een **oog** te klikken kan  
de informatie aan -of uitgezet worden.  
Ga uit dit menu door op **OK** te klikken

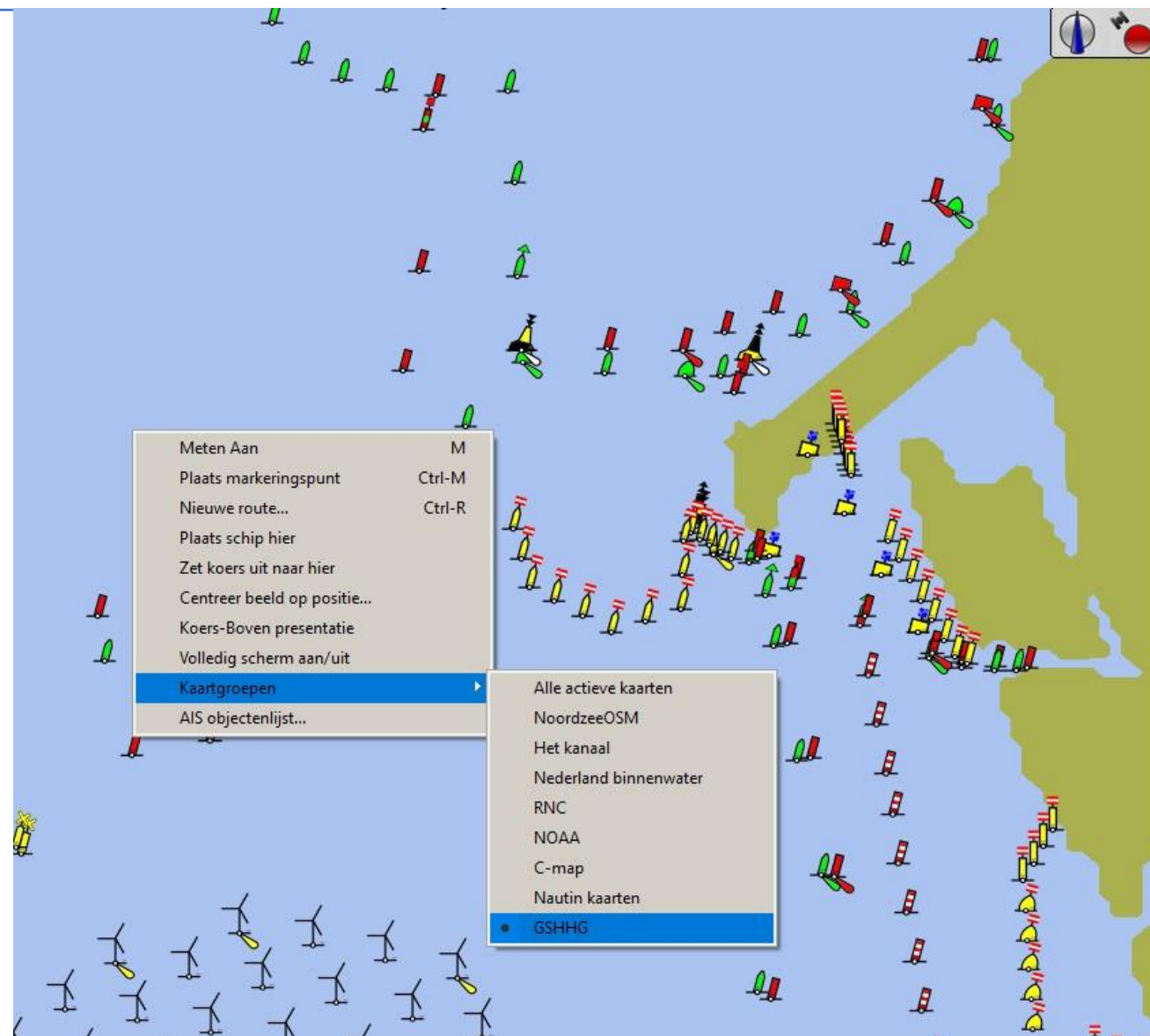
Met **Toon namen** zie je direct de namen van de  
Boeien op de kaart.



## Toon de Boeien met een kaartlaag

Klik met de rechter muisknop op het scherm.  
Kies uit **Kaartgroepen** voor het kaartbestand GSHHG.  
In dit kaartbestand worden nooit boeien getoond,

Maar als in het mapje in **Kaartlagen** de boeien  
aanstaan (geen rood kruis door het oog) worden de actuele  
boeienposities getoond.



## Instructies voor OpenCPN 4: Nautin boeien

### Toon de Boeien met een kaartlaag

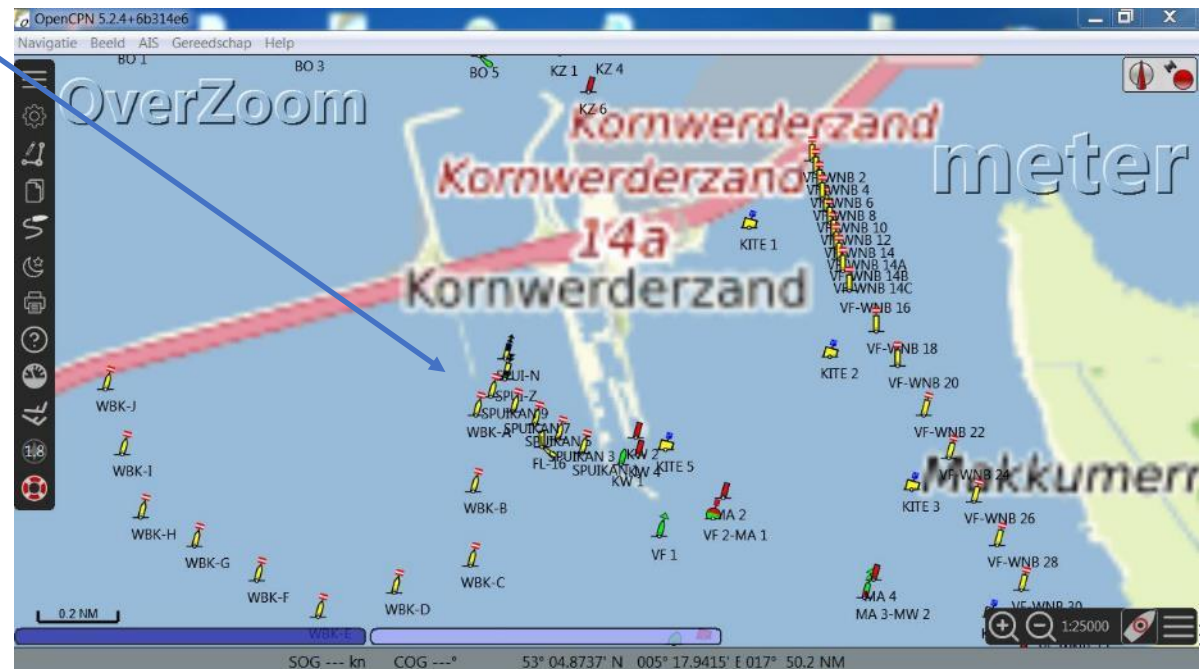
OpenSeamap toont geen boeien als matig is ingezoomd.

Als je in Kaartlagen de nautinboeien aanzet zie je ze in beeld verschijnen.

Als je OpenSeamap verder inzoomt komen ook de boeien van OpenSeamap in beeld.

De grootte van de boeien kan je instellen door onder Opties > Gebruikersinterface > Schaalfactor kaartobjecten aan te vinken -> toepassen ->ok

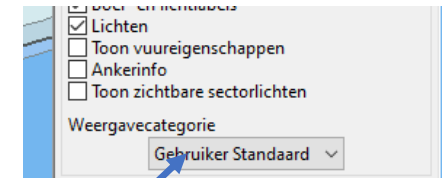
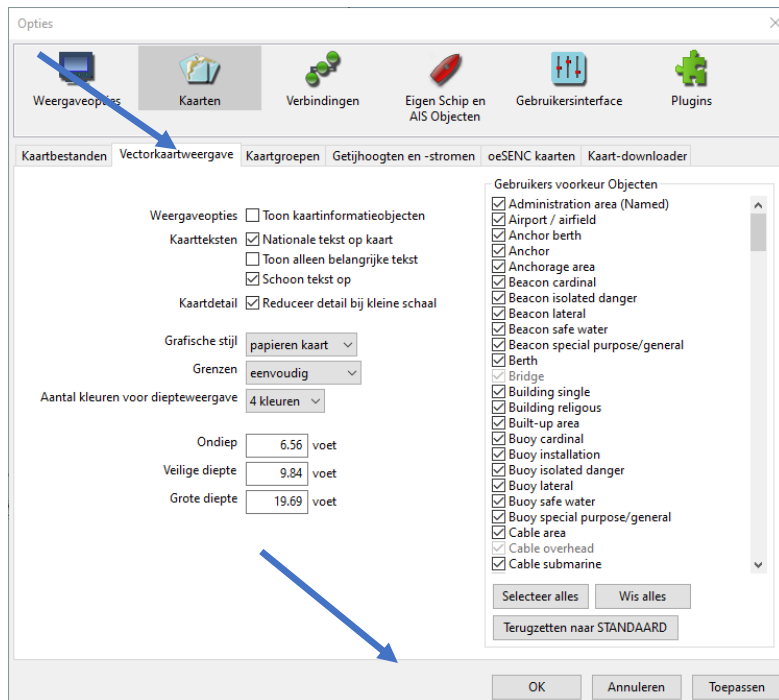
Dan worden schuifbalkjes zichtbaar om "boeien" of "eigen schip" groter of kleiner te maken.



en vaart

## Kaarinformatie aan- of uitzetten

De Nautin-boeien worden in de kaart geprojecteerd over de bestaande kaart. Als de kaart boeien bevat zie je die dus dubbel. Als het een vectorkaart is, kan je informatie en dus ook de boeien uitzetten. Klik rechtsonder op de hamburger en zet weergave optie op Basis.



Kik op het wielkje -> **Kaarten** -> **Verctorkaartweergave**  
Je kan gebieden met bepaalde dieptes aangeven

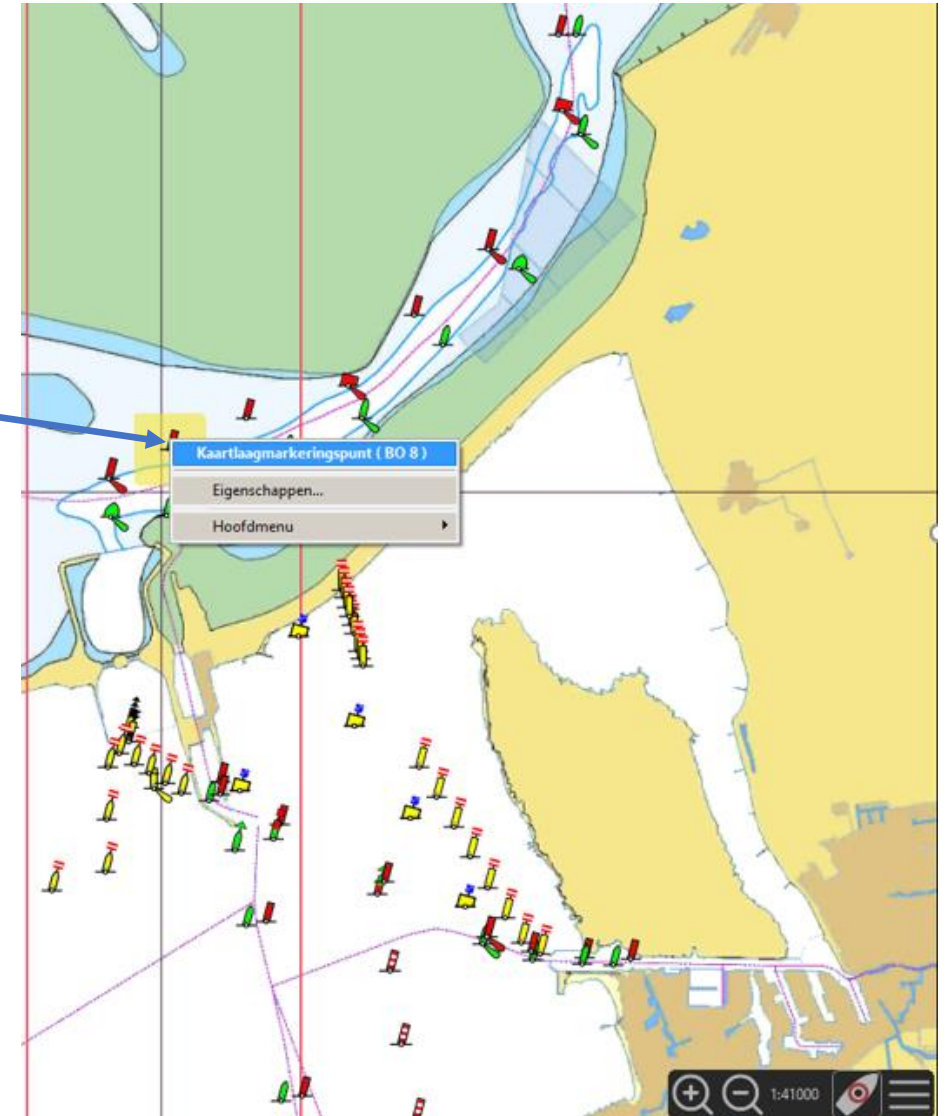
De rechter kolom is soms actief. Dat is afhankelijk van kaart type  
Selecteer wat je wilt zien of weghalen.  
**Toepassen -> OK**

## Informatie over een boei

Dit een voorbeeld van de Nautin **Waddenzee Hydrografische achtergrond kaart.** ( zie instructie 3 Kaarten downloaders )  
Met de kaartlagen zijn de Nautin boeien geactiveerd.

'Klik met de rechter muisknop op een Nautin boei.  
Je krijgt dan alle informatie waaronder het nummer van de boei te zien.

Onder Eigenschappen vind je nog iets meer informatie.



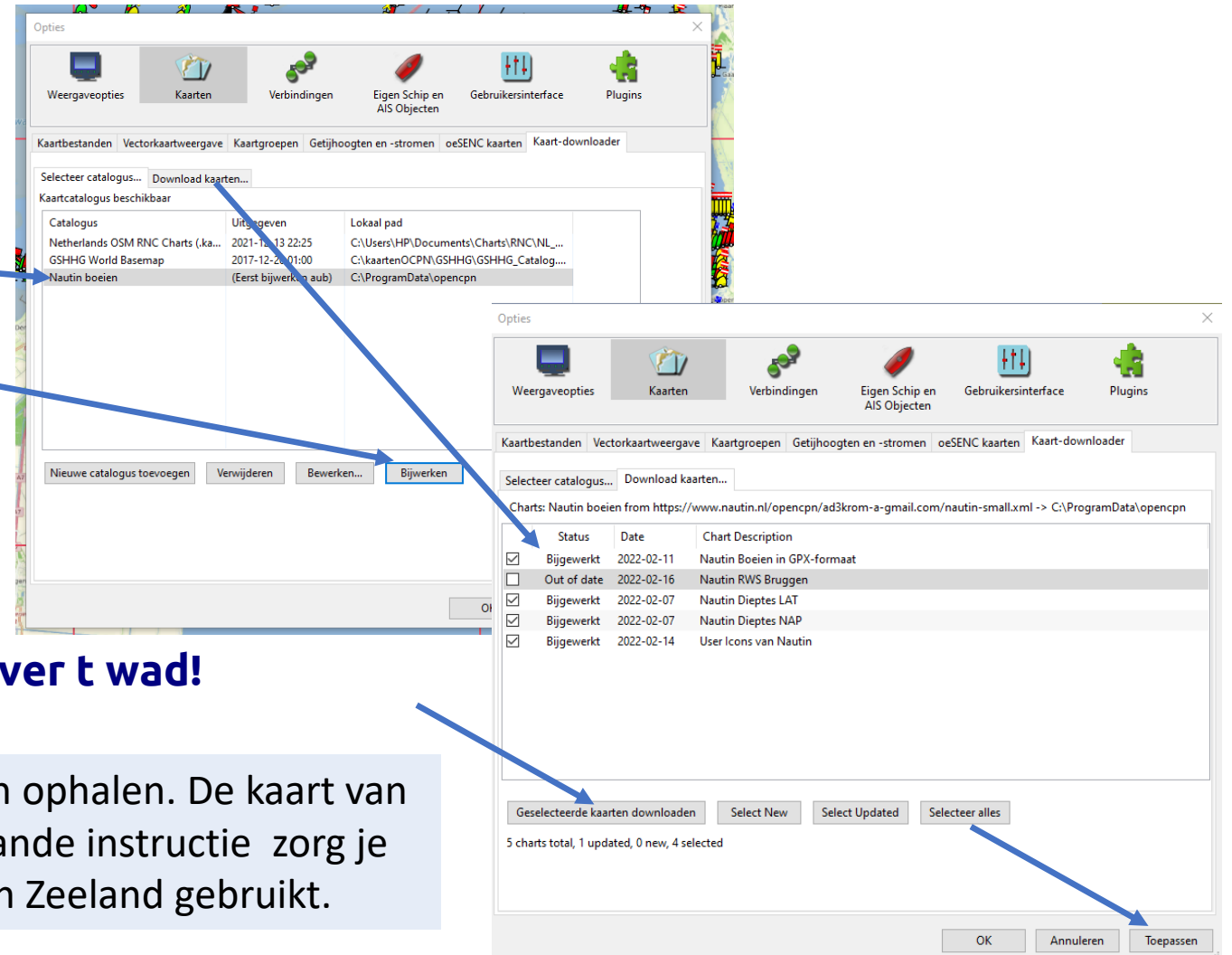
## Boeien informatie bijwerken

Ga regelmatig terug naar de  
**Kaart-downloader**  
Kies catalogus **Nautin**,  
Klik op **Bijwerken**

Klik op tabblad **Download kaarten**  
en **Geselecteerde kaarten downloaden**  
-> **Toepassen**->OK,

**Doe dit in ieder geval voor een vaartocht over t wad!**

Instructie 2.2 laat zien hoe je kaarten van RWS kan ophalen. De kaart van Zeeland wordt wekelijks geupdate. Met bovenstaande instructie zorg je dat je actuele kaarten van het wad (Nautin) en van Zeeland gebruikt.



Opties

Weergaveopties Kaarten Verbindingen Eigen Schip en AIS Objecten Gebruikersinterface Plugins

Kaartbestanden Vectorkaartweergave Kaartgroepen Getijhoogten en -stromen oeSENC kaarten Kaart-downloader

Selecteer catalogus... Download kaarten...

Kaartcatalogus beschikbaar

Catalogus	Uitgegeven	Lokaal pad
Netherlands OSM RNC Charts (ka...	2021-11-13 22:25	C:\Users\HP\Documents\Charts\RNC\NL...
GSHHG World Basemap	2017-12-20 01:00	C:\kaarten\OCNPGSHHG\GSHHG_Catalog...
Nautin boeien	(Eerst bijwerken aub)	C:\ProgramData\opencpn

Nieuwe catalogus toevoegen Verwijderen Bewerken... **Bijwerken**

Opties

Weergaveopties Kaarten Verbindingen Eigen Schip en AIS Objecten Gebruikersinterface Plugins

Kaartbestanden Vectorkaartweergave Kaartgroepen Getijhoogten en -stromen oeSENC kaarten Kaart-downloader

Selecteer catalogus... Download kaarten...

Charts: Nautin boeien from https://www.nautin.nl/opencpn/ad3krom-a-gmail.com/nautin-small.xml -> C:\ProgramData\opencpn

Status	Date	Chart Description
<input checked="" type="checkbox"/>	Bijgewerkt 2022-02-11	Nautin Boeien in GPX-formaat
<input type="checkbox"/>	Out of date 2022-02-16	Nautin RWS Bruggen
<input checked="" type="checkbox"/>	Bijgewerkt 2022-02-07	Nautin Dieptes LAT
<input checked="" type="checkbox"/>	Bijgewerkt 2022-02-07	Nautin Dieptes NAP
<input checked="" type="checkbox"/>	Bijgewerkt 2022-02-14	User Icons van Nautin

Geselecteerde kaarten downloaden Select New Select Updated **Selecteer alles**

5 charts total, 1 updated, 0 new, 4 selected

OK Annuleren **Toepassen**