

OpenCPN op laptop met Windows of MacOS

Instructies 3: Kaart-downloader voor Nautin producten

Nautin ondersteunt het gebruik van OpenCPN

www.nautin.nl

Inladen van door Nautin verzamelde gegevens

In deze instructie leggen we uit hoe je kaart-downloader kan gebruiken om de door Nautin verzamelde gegevens op te halen.

Eenmaal ingesteld kun je de volgende gegevens naar keuze eenvoudig inladen;

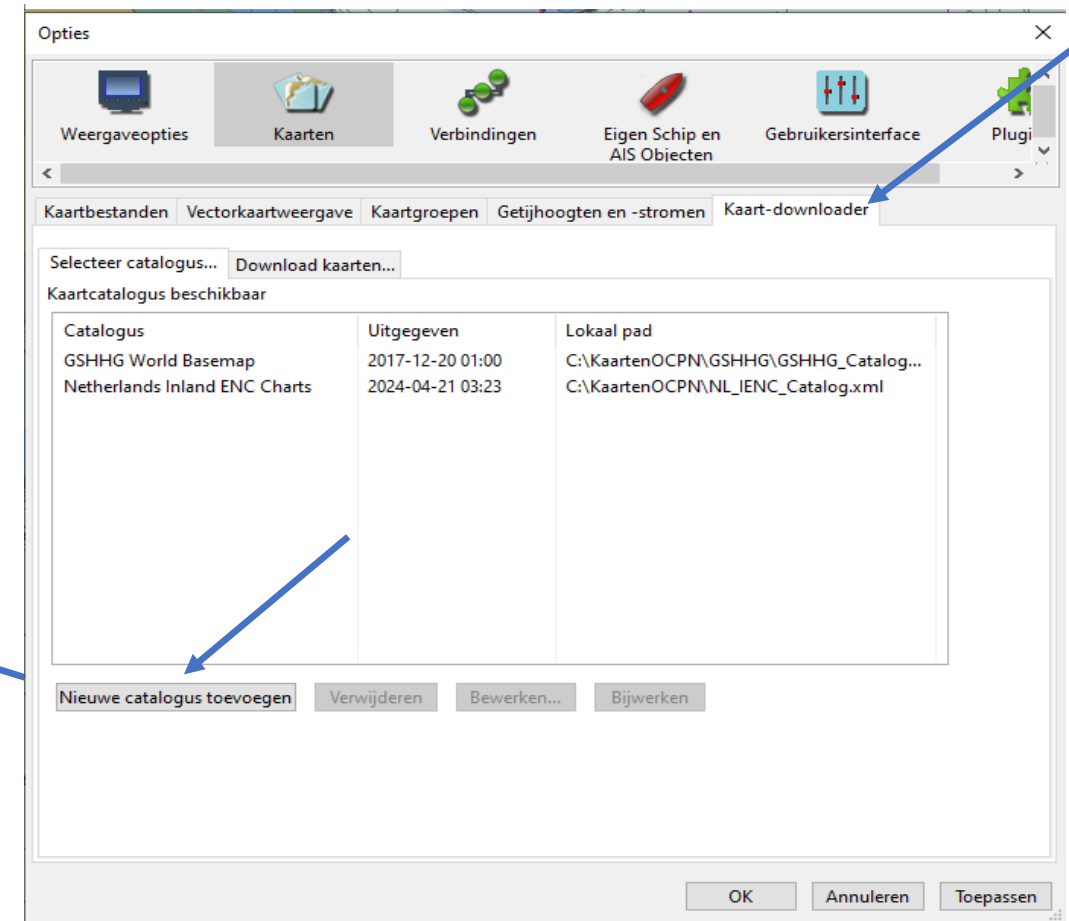
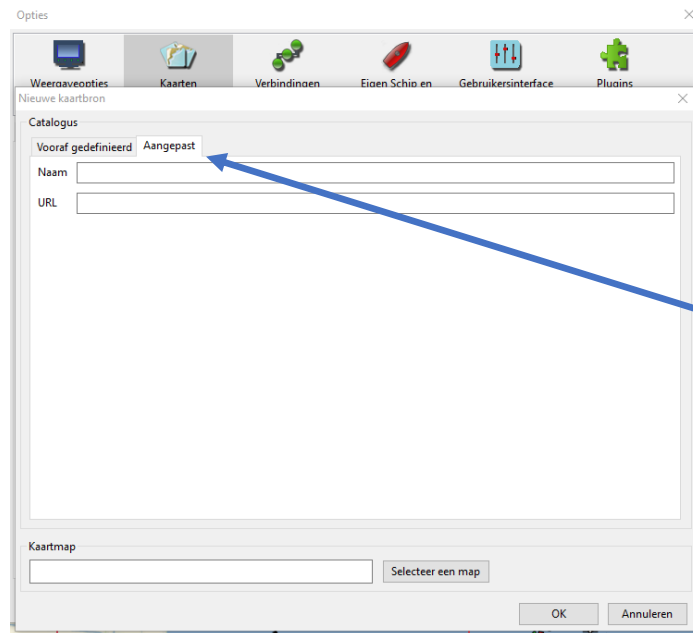
- het actuele bestand met boeien en dieptes,
- bedieningstijden van bruggen en sluizen,
- diverse soorten door Nautin gemaakte kaarten. Zie ook instructie 7

Het gaat om een eenmalige instelling.

Als je hierna de kaartdownloader weer gebruikt hoeft je deze niet opnieuw in te stellen zoals je nu op pag 4 gaat doen. Het programma onthoudt wat je gedaan hebt en waar je de files geplaatst wil hebben.

Nautin informatie downloaden met de Kaart-downloader

Ga via 't wielkje naar **Kaarten** en kies **Kaart-downloader**
Klik op **Nieuwe catalogus toevoegen**
Kies **Aangepast**



Instructies voor OpenCPN 3: Kaart-downloader

Kaart-downloader instellen

Vul een **Naam** in, bijvoorbeeld Nautin
type in het vak **URL:**

<https://www.nautin.nl/opencpn/email/compleet.xml>

email: het email adres waarmee is ingelogd maar ipv @ type dan **-a-** zie voorbeeld hierboven

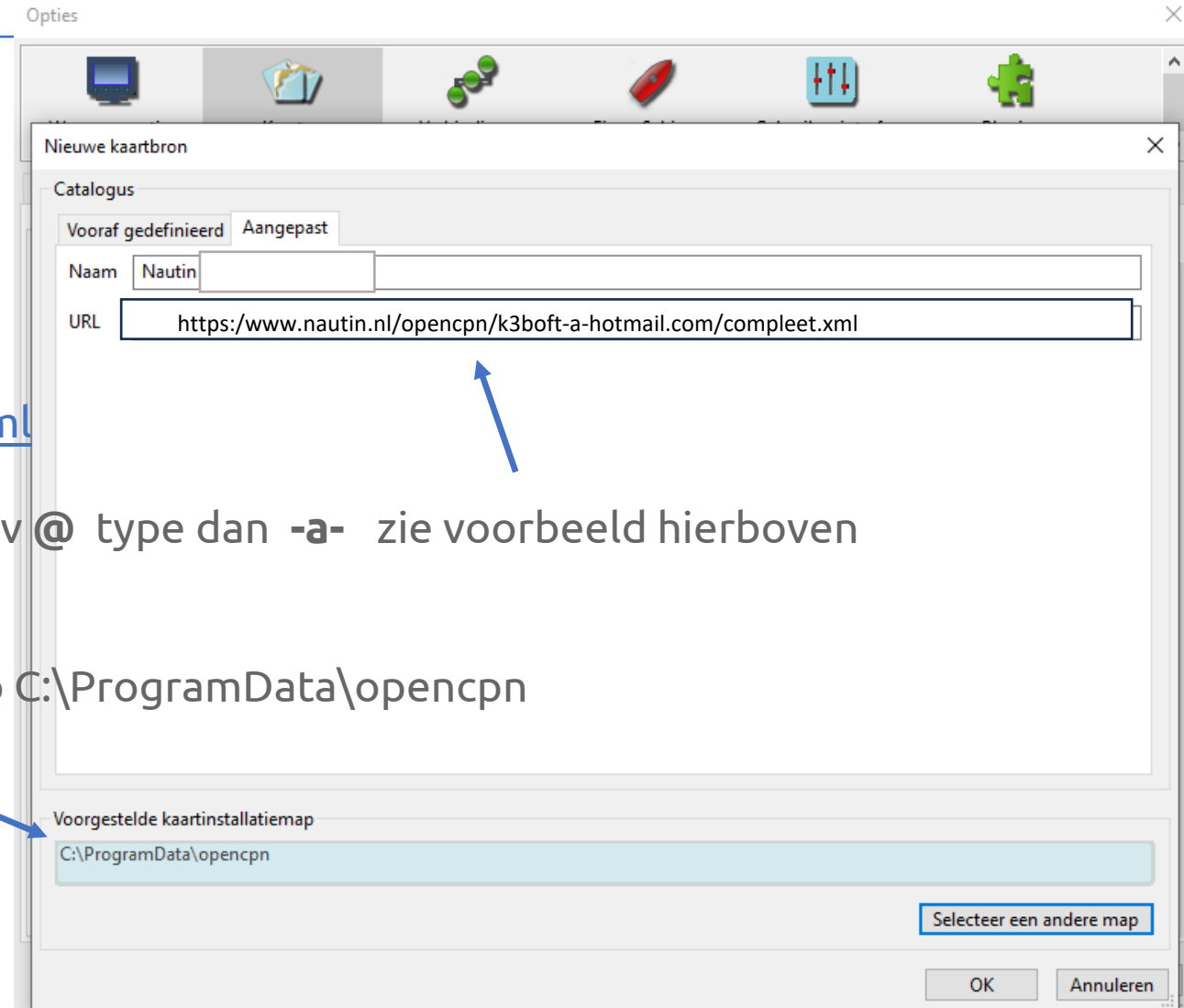
Klik op "Selecteer een andere map"

Type in vakje Voorgestelde kaartinstallatiemap C:\ProgramData\opencpn

Kies deze map

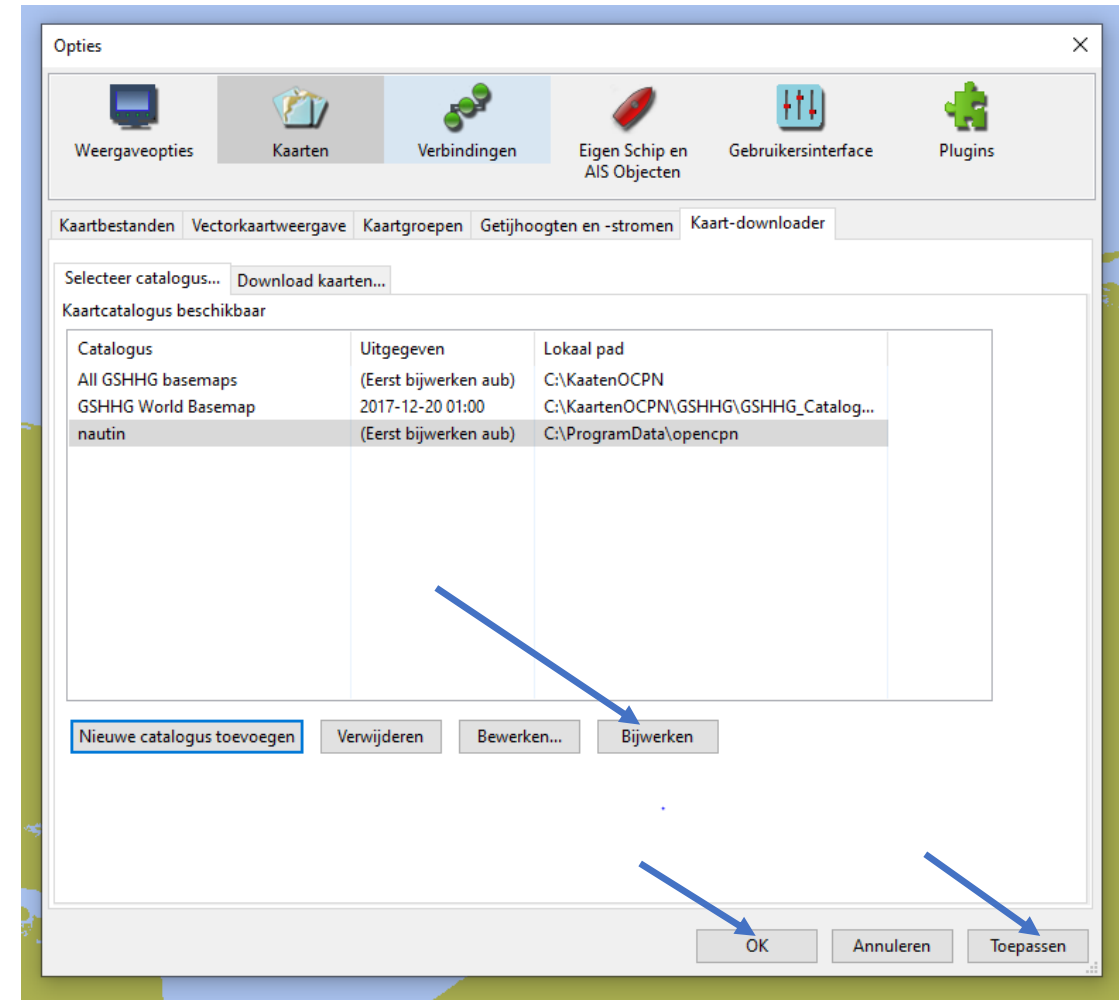
Klik daarna op **OK**

Voor **MacOS** neem je kaartmap:
bibliotheek\preferences\opencpn



Kaart-downloader instellen

In het volgende scherm: Klik op **Bijwerken** (onderaan)



Instructies voor OpenCPN 3: Kaart-downloader

Actuele boeien informatie downloaden en bijwerken

Dan komt dit scherm tevoorschijn.
Selecteer de gewenste items uit de lijst.

Behalve de boeienposities (Nautin boeien in GPX-formaat) zijn ook gegevens en bedieningstijden van bruggen op te halen. Ze komen in
C:\ProgramData\opencpn

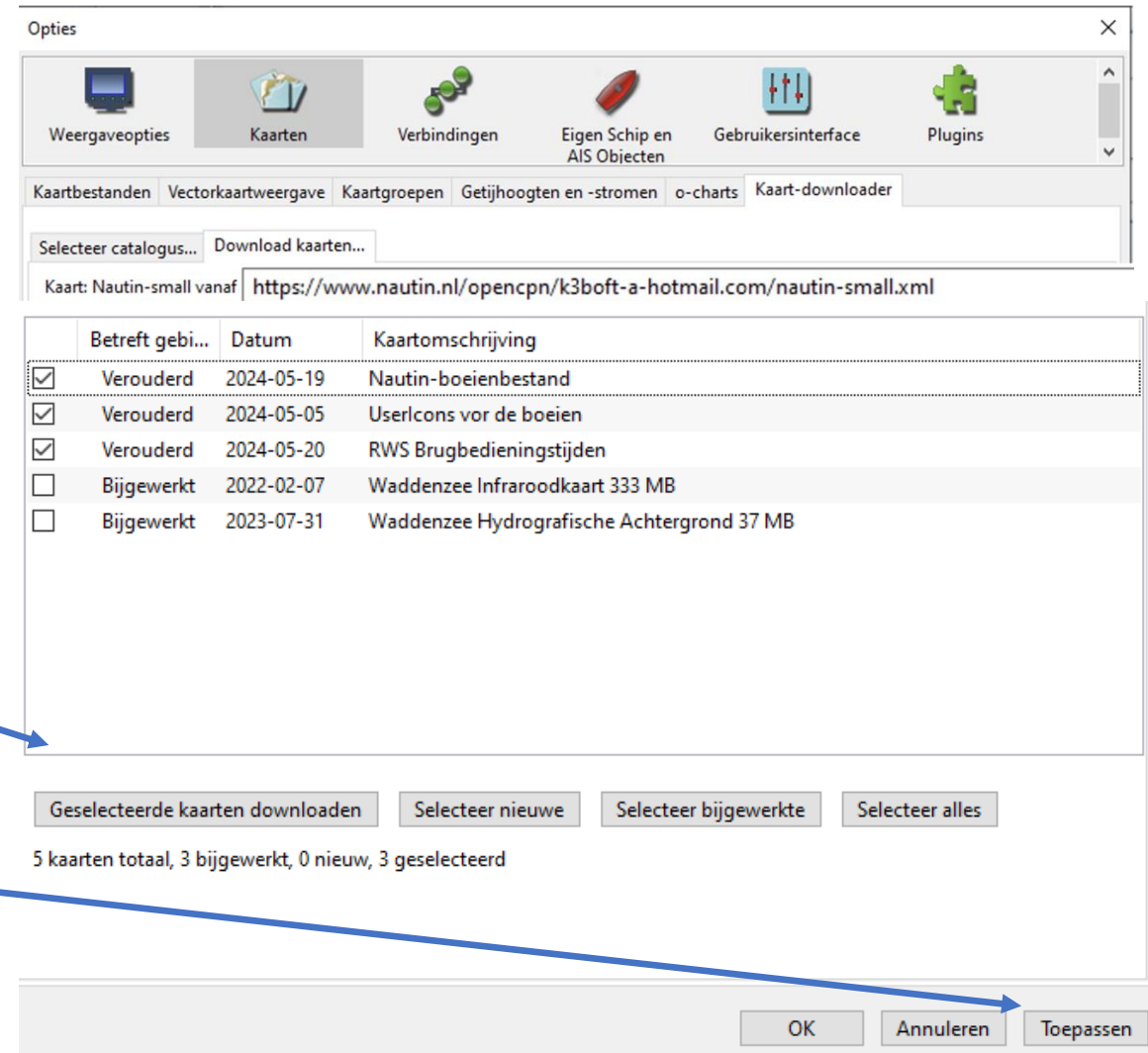
Klik op
Geselecteerde kaarten downloaden
Wacht tot alles is opgehaald
Status "Out of date" wijzigt in "Bijgewerkt".

Klik op **Toepassen** (heb geduld)

En daarna op **OK**

**Nu OpenCPN sluiten
En daarna weer openen**

Items en naamgeving
kunnen anders tonen



	Betreft gebi...	Datum	Kaartomschrijving
<input checked="" type="checkbox"/>	Verouderd	2024-05-19	Nautin-boeienbestand
<input checked="" type="checkbox"/>	Verouderd	2024-05-05	Usericons vor de boeien
<input checked="" type="checkbox"/>	Verouderd	2024-05-20	RWS Brugbedieningstijden
<input type="checkbox"/>	Bijgewerkt	2022-02-07	Waddenzee Infraroodkaart 333 MB
<input type="checkbox"/>	Bijgewerkt	2023-07-31	Waddenzee Hydrografische Achtergrond 37 MB

Nautin biedt de volgende kaartdownloaders om in OpenCPN te installeren:

Voor donateurs LET OP: gebruik het emailadres dat bij Nautin bekend is en voor de @ tik je -a-

<https://www.nautin.nl/opencpn/emailadres/compleet.xml>

Als je op het tabblad **download kaarten** klikt , krijg je alle te downloaden items te zien.

<https://www.nautin.nl/opencpn/emailadres/boeien-bruggen.xml>

Als je op het tabblad **download kaarten** klikt , krijg je alleen de items tonnen en RWS bruggen en User Icons te zien.

<https://www.nautin.nl/opencpn/emailadres/kaarten.xml>

Als je op het tabblad **download kaarten** klikt, krijg je te downloaden kaarten van het wad te zien die Nautin beschikbaar heeft.

Voor niet-donateurs

<https://www.nautin.nl/opencpn/compleet.xml>

Je krijgt dan wel kaarten en bruggegevens maar niet de tonnen.
De tonnen zijn alleen voor Nautin-donateurs en sponsorleden.

Waar staat wat

Windows

In C:\ProgramData\opencpn moet een map **layers** en een map **UserIcons** staan. In de map **layers** moeten de data van de boeien en bruggen en dieptes staan. De map **UserIcons** bevat de boeisymbolen. OpenCPN kan ze alleen tonen als de symbolen op deze plaats in de directory staan.

MacOS

De zojuist opgehaalde bestanden moeten staan in bibliotheek>preferences>opencpn. Ook voor MacOS geldt dat de map **layers** en de map **UserIcons** hier gevuld moeten zijn.

Is er bij het downloaden iets verkeerd terecht gekomen, herstel het dan nu.

Voor het gebruik van kaartlagen ga je naar instructie 4 blad 11 en verder